



# EKO RACE BOOK

3 października  
2021



GDAŃSK



# Garmin Półmaraton Gdańsk

3 października 2021



Aleksandra Dulkiewicz  
Prezydent  
Miasta Gdańska

Zachęcam wszystkich biegaczy do startu w tych zawodach. Będziecie mieli okazję rywalizować w otoczeniu niezwykle ciekawych miejsc historycznego, ale i nowoczesnego miasta.

Tych, którzy nie czują się na siłach, aby zmierzyć się z takim dystansem, namawiam do kibicowania. Gorąco zapraszam wszystkich do Gdańska – miasta wolności i solidarności

Aleksandra Dulkiewicz,  
Prezydent Gdańska.



Rafał Zakrzewski  
Dyrektor  
Garmin Półmaraton Gdańsk

Drodzy Zawodnicy,  
Niezmierznie miło mi, powitać Was na łamach Racebooka Garmin Półmaraton Gdańsk 2021. Ten sezon, jak i poprzedni okazał się być wyjątkowo trudny i długo zwlekaliśmy z informacją o zawodach oraz zapisach, które w normalnych warunkach otwieraliśmy dla Was już z marca. Nie chcieliśmy ryzykować odwołania ulubionego wydarzenia Biegaczy z Pomorza, dlatego postanowiliśmy otworzyć zapisy i potwierdzić datę, dopiero w chwili kiedy byliśmy pewni, że nic nie zagraża organizacji Biegu. Bardzo cieszy fakt, że mimo wszystko tak licznie bierzecie udział w Półmaratonie, dzięki Wam łapiemy wiatr w skrzydła i wierzymy, że kolejny sezon pozwoli nam na powrót do normalności, a co za tym idzie starej formuły zawodów.

Jesteśmy bardzo wdzięczni władzom miasta, wszystkim służbom, sponsorom i partnerom, których zaangażowanie pozwoliło kolejny raz zorganizować imprezę. Po raz kolejny pokonaliśmy wiele trudności, ale udało się i biegacze znowu pojawiają się na ulicach Gdańska podczas 8. już odsłony Półmaratonu.

Wiemy, że możliwość bezpośredniej rywalizacji sprawia zawodnikom wielką radość, dlatego z niecierpliwością czekamy na niedzielne zmagania.

ŻADNYCH ZABUDOWAŃ

ŻADNYCH DRÓG

ŻADNYCH LUDZI

ŻADNYCH GŁOSÓW  
JEDYNIĘ DŹWIĘK KROKÓW

***A DLACZEGO TY BIEGASZ?***



**GARMIN.**

**FORERUNNER® DLA BIEGACZY**

SPOTIFY i Spotify logo są zastrzeżonymi znakami Spotify AB. © 2021 Garmin Ltd. lub podmioty zależne.

**Gdańsk to miasto wyjątkowe. Miasto z ponad 1000 letnią tradycją. Z historią tak bogatą, że starczyłoby jej na obdzielenie kilku innych, porównywalnych wielkością miast. Jednocześnie goście, którzy tłumnie przybywają każdego roku, podkreślają unikalny charakter Gdańska – panuje tu niepowtarzalna atmosfera, dodatkowo świadcząca o wyjątkowości miasta.**



## **Trochę faktów**

Gdańsk to stolica aglomeracji liczącej ponad 1 mln ludzi. Wraz z Sopotem i Gdynią tworzy Trójmiasto. Umieszczenie przy ujściu Wisły uczyniły z Gdańska, już w średniowieczu, jednego z najważniejszych członków Hanzy oraz sprawiło, że był grodem niezwykle, jak na tamte czasy, bogatym. Choć historia nie oszczędzała Gdańska, to po każdej katastrofie naturalnej, wojnie czy pożarze, miasto zawsze się odbudowywało. Powstawało niczym Feniks z popiołów. To przecież w Gdańsku rozpoczęła się II Wojna Światowa. To w Gdańsku wyrwano pierwszą cegłę z Muru Berlińskiego, a Solidarność zapoczątkowała upadek reżimów komunistycznych w całej Europie Środkowej. Czas, obfitujący w tak liczne wydarzenia, kształtował na przestrzeni wieków charakter mieszkańców Gdańska. Mimo zawirowań i migracji, dziś wciąż Gdańszczanie to ludzie ponad wszystko ceniący wolność, otwartość i możliwość wyrażania własnych opinii. Mają odwagę głośno mówić „Nie” nawet w obliczu najbardziej niesprzyjających okoliczności.

## **Dla Turystów (i nie tylko)**

Gdańsk to także bardzo popularny kierunek turystyczny. Położony na wybrzeżu Bałtyku, pełen wspaniałych gotyckich budowli, zabytkowych kościołów, interesujących muzeów i urokliwych, pełnych bursztynu uliczek, Gdańsk niezmiennie zachwyca i fascynuje. Jego symbol – Bóg Mórz - Neptun, każdego roku spogląda ze swojego cokołu na ponad 3,5 mln osób, które odwiedzają stolicę Pomorza.

O sile oferty Gdańska decydują jego liczne atrakcje. Wśród nich, tak ikoniczne i popularne miejsca jak Europejskie Centrum Solidarności wybudowane w miejscu, gdzie w czasach komunizmu narodziła się największa społeczna inicjatywa w Polsce – Solidarność. Ogromna wystawa przeprowadza gości przez okres walki Polaków z opresyjnym, komunistycznym reżimem. Zaledwie kilkaset metrów dalej znajdziemy budynek Muzeum II Wojny Światowej. Wbity w ziemię kształt, wyglądający niczym gigantyczny kawałek szkła, kontrastuje z okolicznymi zabudowaniami. Wewnątrz zobaczymy ekspozycję obrazowo przedstawiającą dzieje najstraszniejszego konfliktu w dziejach ludzkości. Jeśli udamy się na Westerplatte, będziemy mogli na własne oczy zobaczyć miejsce heroicznego oporu polskiego garnizonu wobec niemieckich najeźdźców we wrześniu 1939. Tym samym zobaczymy miejsce, w którym rozpoczęła się II Wojna Światowa.

Idąc dalej mijamy nowoczesną, zwodzoną kładkę na Wyspę Ołowiankę na której króluje majestatyczny budynek Polskiej Filharmonii Bałtyckiej, a następnie wchodzimy do Głównego Miasta – pełnego sklepików, kawiarni, restauracji, pięknych kamienic i urokliwych uliczek. To właśnie tam znajdziemy tak wspaniałe i symboliczne obiekty jak Fontanna Neptuna, Bazylika Mariacka, Dwór Artusa, Dom Uphagena, Ratusz Głównego Miasta i wspaniałe bramy miejskie. Jedną z nich jest Żuraw – będący jednocześnie największym i najstarszym średniowiecznym, zachowanym dźwigiem portowym Europy. To jednak nie wszystko. Nieopodal znajduje się masywna, czarna bryła Gdańskiego Teatru Szekspirowskiego, gdzie grane są sztuki Williama Szekspira. Głównie Miasto to serce prawdziwe serce Gdańska z niepowtarzalnym charakterem i unikalną atmosferą. Kiedy zapoznamy się z tą częścią miasta warto wybrać się do Oliwy, gdzie w otoczeniu pięknego parku znajduje się majestatyczna Katedra Oliwska. Znajdziemy w niej min. potężne organy, których dźwięk budzi zachwyt od ponad 230 lat!

# Gdańsk – ponad 1000 lat historii jednego miasta!



## Bogata oferta kulturalna i rozrywkowa.

Co roku w Gdańsku odbywa się jedna z największych plenerowych imprez Europy – Jarmark św. Dominika – wydarzenie z 761 letnią tradycją. Dodatkowo, warto wspomnieć Międzynarodowy Zlot Żeglarski Baltic Sail, Festiwal Teatrów Plenerowych FETA, Festiwal Mozartiana, piękny Jarmark Bożonarodzeniowy oraz wiele innych, mniejszych, ale równie atrakcyjnych wydarzeń. Miłośników muzyki niezmiennie przyciągają liczne koncerty, w tym gwiazd światowego formatu.

Przy tym ogromie atrakcji nie możemy jednak zapominać, że Gdańsk jest miastem mocno związanym z morzem. Warto więc podczas swojego pobytu odwiedzić jedną z licznych, szerokich i piaszczystych plaż, pospacerować po Molo w Brzeźnie albo opłynąć w rejs statkiem Białej Floty.



## Teraźniejszość to rozwój

Przy całej atrakcyjności turystycznej Gdańska, na niespotykaną wcześniej skalę, powstają w nim nowoczesne centra biurowe i technologiczne, a największe światowe koncerty lokują tu swoje oddziały i biura.

Rozwijający się dynamicznie port lotniczy im. Lecha Wałęsy oferuje coraz więcej bezpośrednich lotów do najważniejszych Europejskich miast (m.in. Monachium, Hamburga, Dortmundu, Kolonii czy Frankfurtu), a sieci drogowa i kolejowa zapewniają bezpieczne i szybkie połączenie z południem Polski i zachodnią Europą.

Co ważne zwłaszcza dla turystów: w Gdańsku już teraz działa 60 hoteli, a łącznie z pensjonatami i hostelami, do dyspozycji gości jest ponad 20.000 miejsc noclegowych!

Współczesny Gdańsk to nowoczesna, europejska metropolia, gospodarka oparta na wiedzy, prężnie rozwijające się centrum kultury, nauki, rozrywki i sportu, atrakcyjna destynacja turystyczna i światowa stolica bursztynu.

## Stolica Aglomeracji

Jak już wspomnieliśmy, Gdańsk to stolica dużej aglomeracji. Wspólnie z Sopotem i Gdynią tworzy Trójmiasto, które liczy sobie 760.000 mieszkańców. One także mają wiele do zaoferowania turystyce. Sopot nie bez powodu nazywany jest rozrywkowym centrum Trójmiasta. Znajdziemy tam niezliczone puby, restauracje i kluby, czynne często przez całą dobę. Sopot może się także pochwalić kultowym deptakiem „Monciakiem”. Dzięki niemu i najdłuższemu, drewnianemu molo w Europie (511 m) Sopot często nazywany jest letnią stolicą Polski. W Gdyni z kolei znajdziemy Oceanarium z setkami morskich stworzeń oraz fascynujące statki – muzea: Dar Pomorza oraz autentyczny uczestnik walk II Wojny Światowej, niszczyciel ORP Błyskawica. Warto także wybrać się do muzeum emigracji, przedstawiającego trudne losy wysiedlonych.

Nie tylko Trójmiasto, ale całe Pomorze to miejsca niezwykle atrakcyjne turystycznie. Często nawet sami mieszkańcy nie znają wszystkich interesujących miejsc. Przecież zaledwie 50 km od Gdańska znajduje się największy (powierzchniowo) zamek świata – Krzyżacka twierdza w Malborku. Region Kaszub oferuje tradycyjną kuchnię i serdeczna gościnność pośród niezliczonych, malowniczych wzgórz, czystych jezior i gęstych, starych lasów.

Pętlą w tej wspaniałej koronie Pomorza jest Gdańsk - miasto, gdzie każdy znajdzie dla siebie „to coś” i do którego chętnie powróci.

Przekonajcie się sami!

# PROGRAM ZAWODÓW



## **SOBOTA, 02.10.2021**

16:00-18:00 – wydawanie pakietów startowych w strefie pakietów

## **NIEDZIELA, 03.10.2021**

07:00-12:30 – godziny otwarcia EXPO

07:00-08:30 – wydawanie pakietów startowych w strefie pakietów

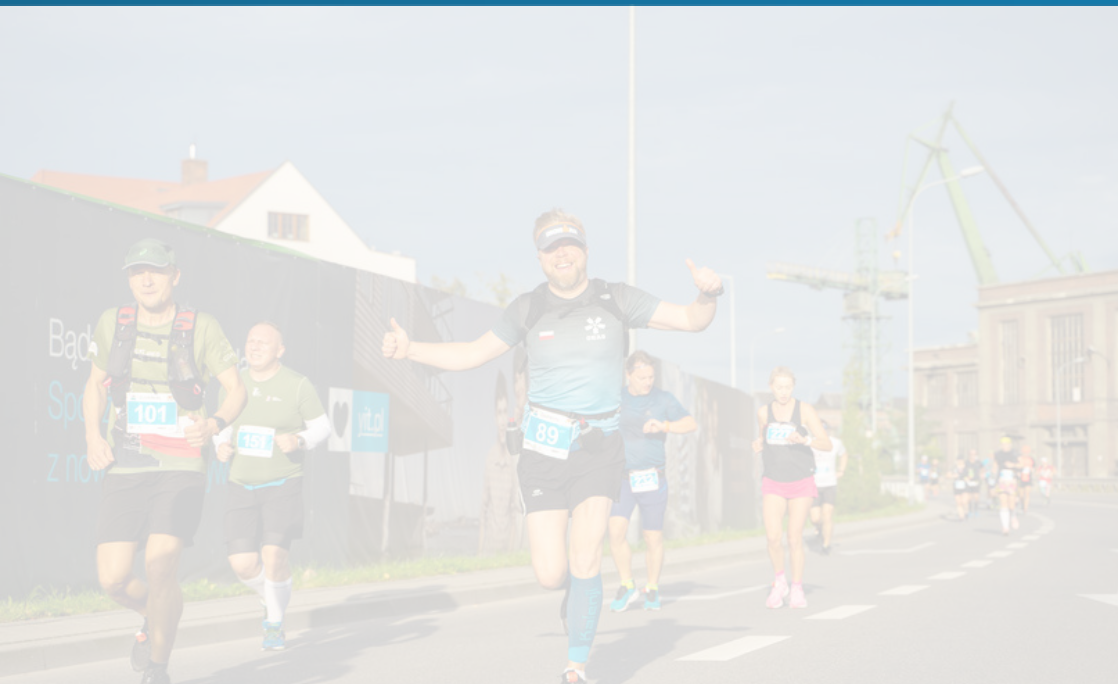
09:00 – start Garmin Półmaraton Gdańsk 2021

12:00 – zamknięcie trasy Garmin Półmaraton Gdańsk 2021

12:00 – ceremonia dekoracji

12:30 – zakończenie Garmin Półmaraton Gdańsk

*Program może ulec zmianie!*



## PACEMAKERZY PODCZAS GARMIN PÓŁMARATON GDAŃSKI!

Jeżeli zależy Wam na konkretnym wyniku to zachęcamy abyście przed startem odszukali odpowiedniego pacemakera. Będą oni ubrani w seledynowe koszulki z napisem "PACEMAKER" oraz z czasem.

Pacemakerzy będą również trzymać różowe tabliczki z logotypem imprezy oraz czasem, a nad ich głowami będą fruwać baloniki, które pozwolą Wam łatwiej zlokalizować Waszego Pacemakera podczas biegu.

Osoby biegnące na dany czas proszone są o ustawienie się przed startem w bliskiej odległości od "swojego" Pacemakera. W związku z tym, że impreza odbywa się w formule rolling start nie wszyscy z Was będą mogli wystartować równo z Pacemakerem. Po starcie staraj się utrzymać taką samą odległość od Pacemakera lub stale ją niweluj. Wtedy będziesz miał pewność, że biegniesz na swój wymarzony czas!

Starty odbędą się zgodnie z poniższymi strefami czasowymi w formule rollingstart, więc pamiętajcie aby znacznie wcześniej ustawić się w odpowiedniej strefie, aby być jak najbliżej swojego pace'a!



01:19:59

01:24:59

01:29:59

01:34:59

01:39:59

01:44:59

01:49:59

01:54:59

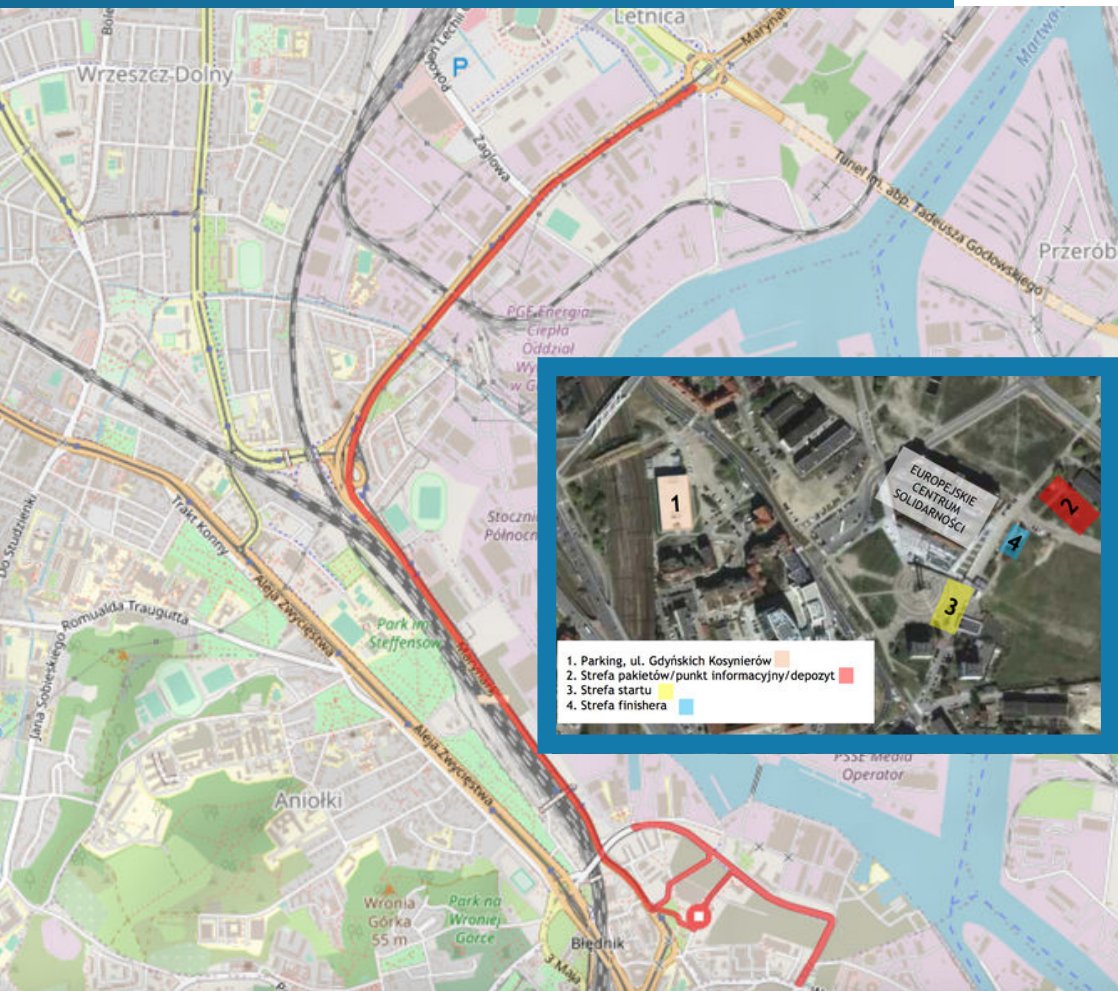
01:59:59

02:09:59

02:19:59

02:29:59

# TRASA ZAWODÓW



## Garmin Półmaraton Gdańsk

Półmaraton rozegrany zostanie na dystansie 21,0975 km (2 pętle) i zostanie przeprowadzony ulicami miasta Gdańsk.

Pomiar trasy – atest PZLA.

**Limit czasu ukończenia zawodów – 3 godziny.**

Start i meta zawodów zlokalizowane będą na historycznej Bramie nr 2 Stoczni Gdańskiej



 **BROOKS** | RUN HAPPY



# GLYCERIN 19

RABAT 15%

**RUNGDA15**

\*kod ważny do 31 grudnia 2021



## LOKALIZACJA ZAWODÓW

Start i meta będą znajdować się pod bramą Europejskiego Centrum Solidarności przy ul. Doki w Gdańsku.

Odbiór pakietów odbędzie się w miasteczku zawodów, które będzie się mieściło w bezpośrednim sąsiedztwie Europejskiego Centrum Solidarności przy Drodze do Wolności, która jest przedłużeniem ul. Doki.

## BIURO ZAWODÓW

W zawodach Garmin Półmaraton Gdańsk **nie będzie** klasycznego Biura Zawodów, w którym będzie można odebrać pakiet, czy zapisać się na zawody. Rejestracja przeprowadzona będzie przez system startlist.pl, a przygotowane pakiety startowe należy odebrać w strefie pakietów.

Pakiet startowy odebrać można **wyłącznie osobiście** po wejściu do strefy pakietów w godzinach wskazanych w regulaminie. Będzie on znajdował się przy stanowisku z numerem startowym zawodnika. Przed wejściem do strefy pakietów należy przekazać podpisaną kartę zawodnika oraz dokument tożsamości ze zdjęciem. Karta z numerem startowym zawiera oświadczenie o braku przeciwwskazań zdrowotnych do udziału w zawodach i startie na własną odpowiedzialność. Kartę należy pobrać z systemu startlist.pl.

**UWAGA:** Zawodnik bez wydrukowanej karty zawodnika **nie będzie dopuszczony do startu!**



## PAKIET STARTOWY

W ramach pakietu startowego każdy uczestnik zawodów otrzyma:

- numer startowy i agrałki,
- zwrotny chip do pomiaru czasu,
- profesjonalny pomiar czasu
- torebkę na pakiet startowy,
- profesjonalne zabezpieczenie medyczne,
- punkty odżywiania na trasie zawodów,
- pakiet żywieniowy na mecie wraz z medalem za ukończenie zawodów,
- ubezpieczenie NNW.

## ODBIÓR PAKIETÓW

Odbiór pakietów startowych odbędzie się w strefie pakietowej:

Sobota, 02.10.2021 r. - 16:00-18:00

Niedziela, 03.10.2021 r. - 07:00-08:30

**WAŻNE:** Przed wejściem do strefy pakietów **należy** przygotować podpisaną kartę zawodnika oraz dokument tożsamości ze zdjęciem. Przyśpieszy to odbiór pakietów. Prosimy również o jak najszybsze opuszczanie strefy pakietów, aby nie powodować kolejek. Dziękujemy!

## DEPOZYT

Depozyt dla zawodników będzie mieścił się w okolicach strefy pakietów przy ul. Doki w Gdańsku w miejscu oznaczonych napisem „depozyt”. Będzie czynny w dniu zawodów. Otwarcie depozytu nastąpi godzinę przed startem, a jego zamknięcie w czasie rozpoczęcia dekoracji. Rzeczy deponować należy w worku depozytowym oznaczonym numerem startowym, w którym zawodnik otrzymał pakiet startowy. Depozyt wydawany będzie na podstawie okazanego numeru startowego.

## PUNKT INFORMACYJNY

Punkt informacyjny dla zawodników będzie usytuowany w okolicach strefy pakietów w tym samym miejscu co depozyt i będzie czynny w godzinach trwania zawodów.

## PARKING

Najbliższy parking, z którego mogą skorzystać zawodnicy podczas Garmin Półmaraton Gdańsk 2021, znajduje się przy ul. Gdyńskich Kosynierów (link [do mapki - tutaj](#)). Parking jest płatny – 3 zł za godzinę. Uwaga - Dojazd do parkingu będzie możliwy tylko z kierunku Nowy Port. Osobom poruszającym się od strony centrum sugerujemy objazd przez Al. Zwycięstwa, ul. Hallera, ul. Kliniczną oraz ul. Jana z Kolna.

**UWAGA:** Pozostawianie aut w miejscach, w których obowiązuje zakaz parkowania może skutkować mandatami wystawianymi przez Straż Miejską!

## UTRUDNIENIA W RUCHU

W związku z organizacją kolejnej edycji imprezy biegowej Półmaraton Gdańsk informujemy, że w dniu 3 października 2021 roku (niedziela), w godzinach 8.00 – 14.30 na niżej wymienionych ulicach wystąpią utrudnienia w ruchu polegające na częściowym lub całkowitym wyłączeniu ulic z ruchu kołowego. W miejscach w których będzie to możliwe służby organizatora zabezpieczające trasę będą przepuszczać pojedyncze pojazdy poprzecznie to trasy Półmaratonu.

### Orientacyjne czasy wyłączania/ ograniczania ruchu na poszczególnych ulicach trasy:

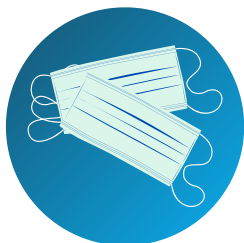
- Księża Jerzego Popiełuszki: 8.00-14.30
- Rybaki Górne (z możliwości wyjazdu na ul. Wałową): 8.00-14.30
- Nowomiejska: 8.00-14.30
- Jana z Kolna (kierunek Nowy Port): 8.00-14.30
- Marynarki Polskiej (kierunek Nowy Port): 8.00-14.30
- Kliniczna (kierunek Nowy Port): 8.00-14.30
- Wały Piastowskie (kierunek Nowy Port): 8.00-14.30

Objazd w kierunku Nowego Portu z uwagi na zamknięcie jezdni ul. Marynarki Polskiej w relacji do Polsat Plus Arena Gdańsk wytyczono Al. Zwycięstwa i Al. Gen. Józefa Hallera.

Dojazd do Centrum z kierunku Węzła Kliniczna ulicą Jana z Kolna zostanie utrzymany przez cały okres trwania imprezy (w tym do ulic Narzędziowców i Robotniczej oraz do zjazdów na tereny postoczniove), z wyłączeniem godzin 09:00-09:25.

*Przepraszamy za utrudnienia i prosimy o stosowanie się do wskazówek i poleceń służb porządkowych.*

# ZASADY BEZPIECZEŃSTWA



## BEZPIECZEŃSTWO ZAWODÓW

Sugerujemy zakrywanie ust i nosa na miasteczku zawodów oraz do momentu startu. Jednorazową maseczkę można tuż przed startem wyrzucić do oznaczonego kosza na śmieci.



## DEZYNFEKCYJA TERENU ZAWODÓW

Miejsca począwszy od startu, strefy EXPO, czy innych punktów gromadzenia się zawodników będą dezynfekowane.



## START Z ZACHOWANIEM DYSTANSU SPOŁECZNEGO

Zawodnicy zobowiązani są do zachowania bezpiecznych odległości podczas startu, jak i w miejscach gromadzeń zawodników.



## BRAK KLASYCZNEGO BIURA ZAWODÓW

Rejestracja odbywa się wyłącznie przez system [www.startlist.pl](http://www.startlist.pl), a przygotowane pakiety startowe będą czekały na zawodników w strefie pakietów.

# PUNKTY ŻYWIENIOWE

- 📍 **Punkt 1 - 5 km:** woda w butelkach, napój izotoniczny, banany.
- 📍 **Punkt 2 - 10 km:** woda w butelkach.
- 📍 **Punkt 3 - 15 km:** woda w butelkach, napój izotoniczny, banany.
- 📍 **Punkt 4 - 20 km:** woda w butelkach.
- 📍 **Punkt za metą** - pakiet żywieniowy, w którym znajdować się będą: woda, banan, mus owocowy Day-Up, medal za ukończenie zawodów. Dodatkowo za metą na zawodników będzie czekać ciepła zupa.

*Po otrzymaniu pakietu żywieniowego zawodnicy proszeni będą o opuszczenie strefy finishera.*



# KARY I Dyskwalifikacje



- Kary będą egzekwowane przez sędziów rozstawionych na trasie zawodów.
- Zawodnikom nie przysługuje odwołanie się od kary lub dyskwalifikacji.
- Zakazane jest otrzymywanie jakiegokolwiek pomocy z zewnątrz udzielanej poza punktami żywieniowymi.

W związku z obostrzeniami sanitarnymi woda na punktach odświeżania będzie podawana w butelkach o pojemności 0,5 L. **Bardzo prosimy o nie wyrzucanie pełnych butelek tylko o wykorzystanie całej wody i wyrzucenie butelki oraz innych śmieci (m.in. żele, tubki itp. itd.) w miejscach oznaczonych żółtym banerem.** Takich miejsc na trasie będzie sześć i będą one znajdować się na 200m przed każdym punktem odświeżania, 300 m za każdym punktem odświeżania oraz dodatkowo na 2,5 km, 7,8 km, 13 km oraz 18,35 km trasy. Wyrzucanie butelek oraz innego rodzaju śmieci w innych miejscach będzie karane dyskwalifikacją.

**NIESTOSOWANIE SIĘ DO WYZNACZONEJ TRASY**

**NIESPORTOWE ZACHOWANIA**

**WYRZUCANIE ŚMIECI POZA WYZNACZONYMI PUNKTAMI**

**POMOC Z ZEWNĄTRZ POZA PUNKTAMI ODŻYWCZYMI  
(POMOC DOZWOLONA DO 50 M ZA PUNKTAMI ODŻYWCZYMI)**

**NIEZASTOSOWANIE SIĘ DO POLECENIA SĘDZIEGO LUB  
PRZEDSTAWICIELA ORGANIZATORA**



# GDAŃSK BEZ PLASTIKU

# 10 zasad



1  
Na zakupy weź torbę bawełnianą



2  
Pij wodę z kranu w stalowym lub szklanym bidonie



3  
Zamawiaj napoje w kubkach wielorazowego użytku bez plastikowych słomek



4  
Jedzenie na wynos pakuj we własne szklane lub metalowe opakowania



5  
Przechowuj żywność w szklanych pojemnikach



6  
Kupuj produkty w zbiorczych opakowaniach



7  
Nie używaj plastikowych sztućców



8  
Kupuj odzież z naturalnych materiałów



9  
Wybieraj dobrej jakości zabawki - posłużą nie tylko Twoim dzieciom



10  
Unikaj kosmetyków ze sztucznymi składnikami



# IMPREZY PARTNERSKIE



**Zapisz się, wystartuj i zostań królemGUR!**

**4 grudnia 2021**



## Garmin Ultra Race Gdańsk

**Dystanse:** 86 km, 52 km, 27 km i 12 km.

**Edycja Mikołajkowa!**

**Trasa:** Wszystkie dystanse poprowadzone są szlakami i ścieżkami Trójmiejskiego Parku Krajobrazowego. Start i meta zlokalizowane są w Gdańsku Oliwie.

**Więcej informacji - [tutaj](#).**

**ZAPISZ SIĘ**



ULTRA  
WYSOCZYŻNA



## ODKRYJ NIEODKRYTE

*Wystartuj w malowniczej Krainie Buka!*

**24 kwietnia 2022**



## Ultra Wysoczyzna - **Nowość!**

**Dystanse:** 78 km, 49 km, 24 km i 12 km.

**Trasa:** malownicze i wymagające trasy na terenie Wysoczyzny Elbląskiej! Termin idealny na rozpoczęcie biegowego sezonu.

**Zapisy już 11 października 2021!**

Więcej informacji na oficjalnym profilu na fb:

**f** [www.facebook.com/ultrawysoczyzna](https://www.facebook.com/ultrawysoczyzna)



---

SPONSOR TYTULARNY

**GARMIN®**

---

SPONSOR



---

GOSPODARZ



**GDAŃSK**

---

PARTNERZY



---

ORGANIZATORZY



---

PATRONI MEDIALNI

